



# BEZDRÁTOVÝ 300N USB 2.0 INTERNETOVÝ ADAPTÉR



**Průvodce rychlou instalací**

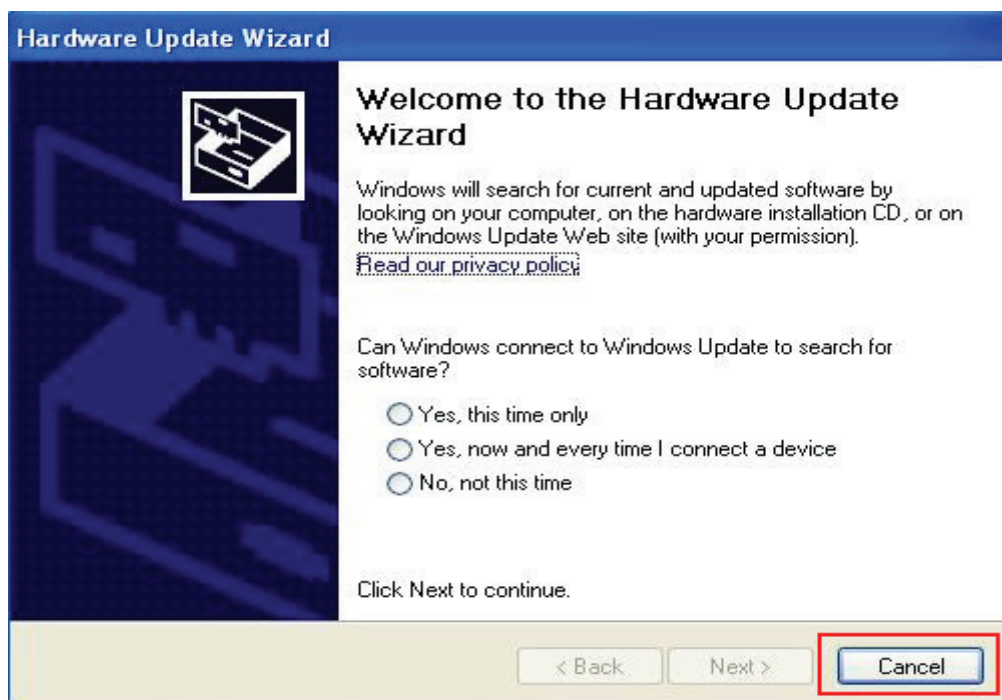
DN-70542 Rev.2 • DN-70543 Rev.2

## Instalace ovladače

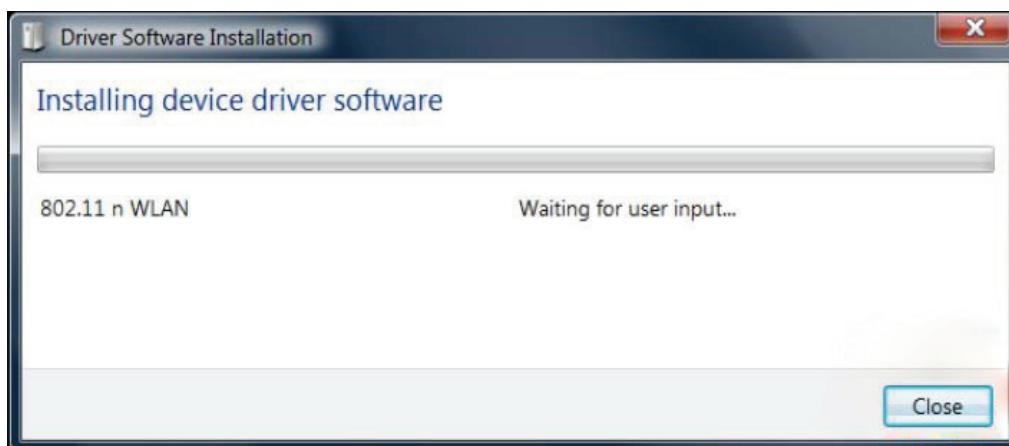
K instalaci bezdrátového USB adaptéru proveďte níže uvedené pokyny:

1. Vložte bezdrátový USB síťový adaptér do dostupného USB 2.0 portu vašeho počítače. Uvědomte si prosím, že USB konektor je směrový proto prosím obraťte USB adaptér, jestliže ho nelze vložit do USB portu.
2. Na vašem počítači se objeví následující zpráva, klikněte na '**Cancel / Close (storno/uzavřít)**'.

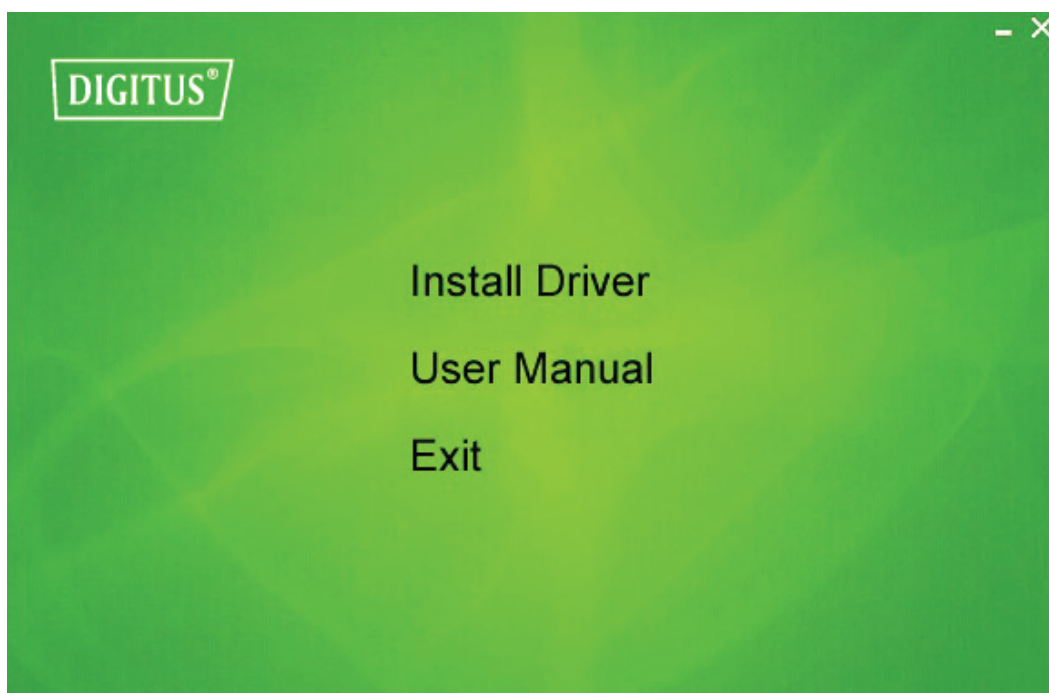
### Instalace u Windows XP



### Instalace u Windows Vista a Windows 7/8/10



3. Vložte CD s ovladačem do vaší jednotky CD-ROM. Objeví se níže uvedená obrazovka automatického spuštění. Jestliže se neobjeví, klikněte dvakrát na 'autorun.exe' na CD.

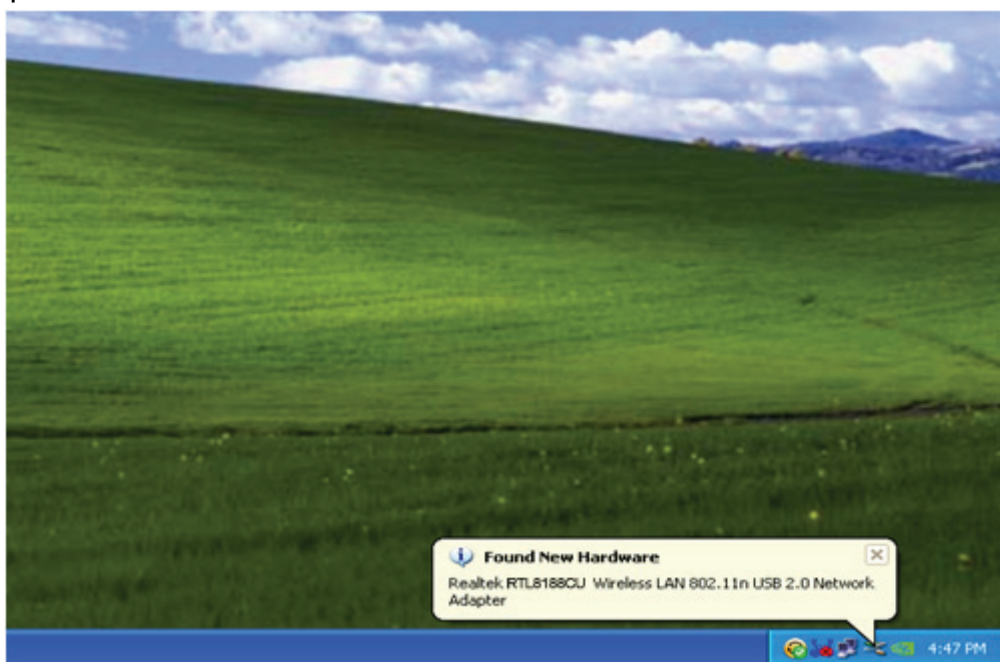


Klikněte na 'Install Driver (instalace ovladače)' k spuštění instalačního programu.

4. Objeví se průvodce instalací. K pokračování klikněte na "Next" (pokračovat).



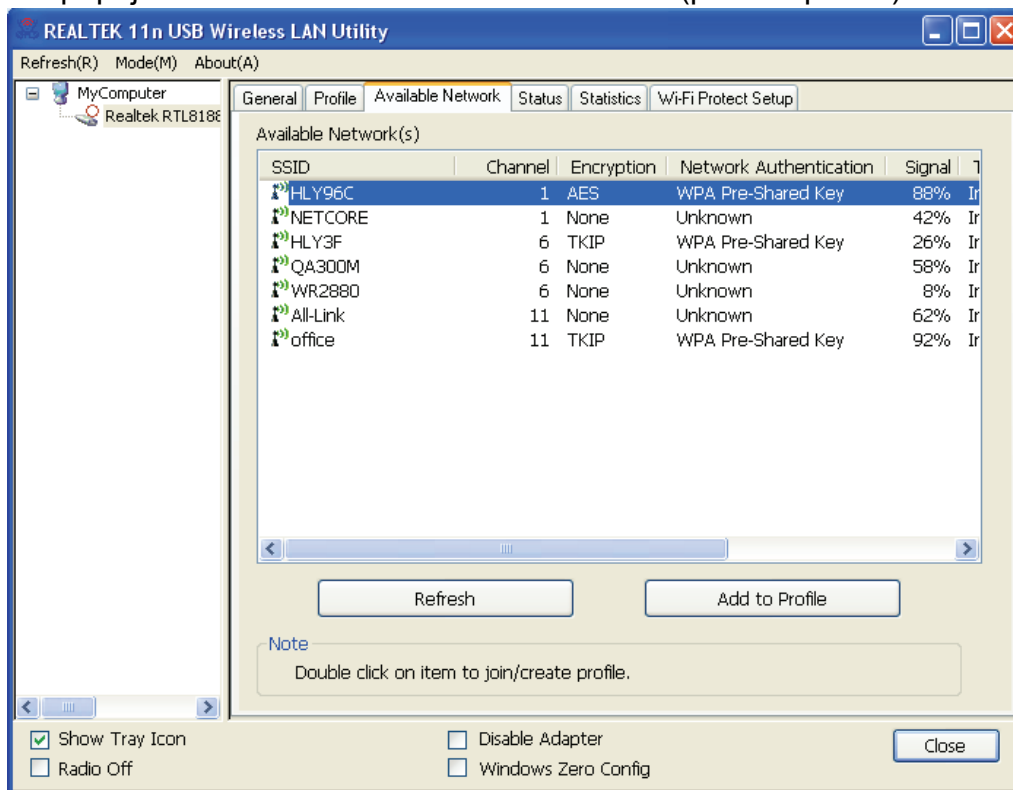
5. Vložte bezdrátový USB síťový adaptér (DN-70542/DN-70543) do USB 2.0 portu vašeho počítače, systém si vyhledá nový hardware a automaticky provede instalaci ovladačů.



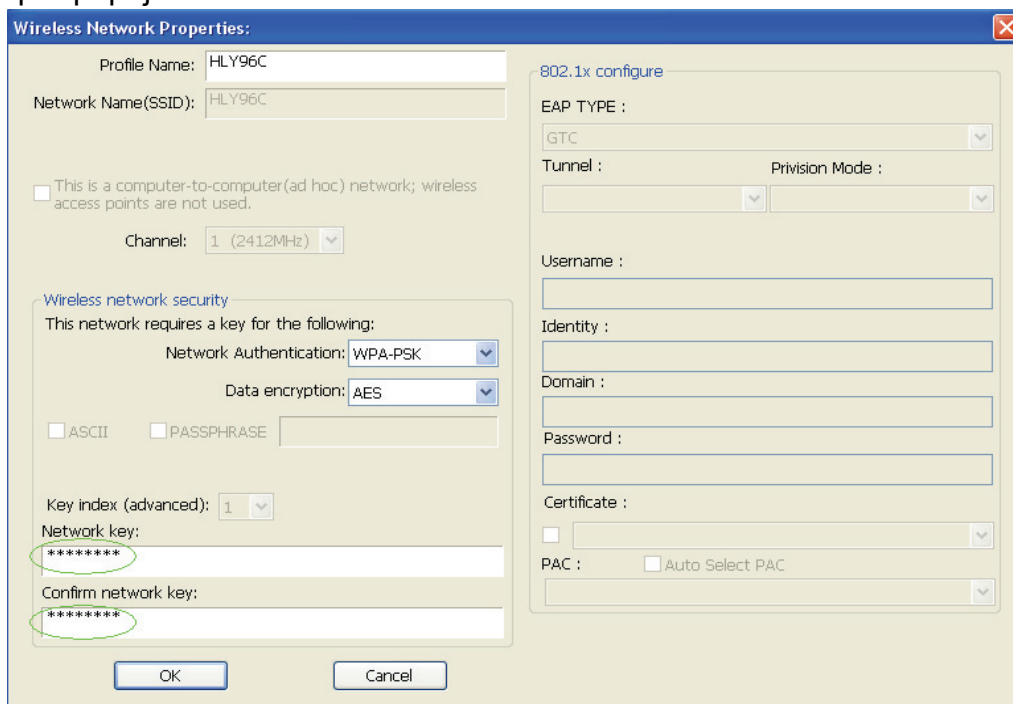
6. Po ukončení instalace se objeví zpráva vyžadující restart počítače. Můžete kliknout na '**Finish (ukončení instalace)**' a restartovat počítač k ukončení instalace ovladače.



- Po ukončení instalace ovladače klikněte na utilitu adaptéru z vašeho hlavního panelu nebo ze složky programů. Klikněte na "available networks" (dostupné sítě), vyberte bezdrátový přístupový bod, ke kterému se připojíte a stiskněte tlačítko "Add to Profile" (přidat k profilu).



- V případě potřeby vyplňte bezpečnostní informace a poté klikněte na "OK" pro připojení k bezdrátové síti.



9. Po úspěšném navázání připojení se objeví stavová obrazovka.

